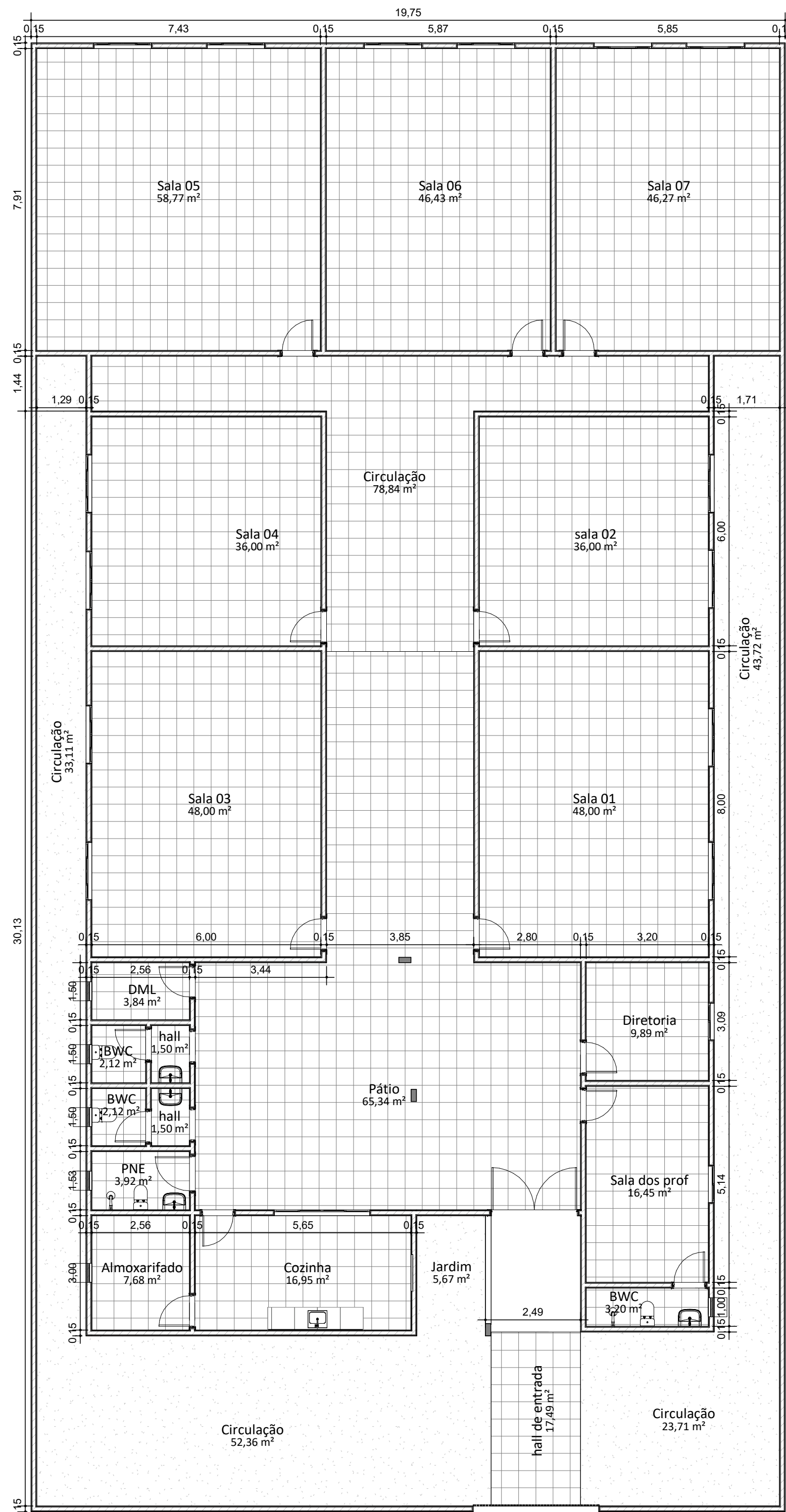
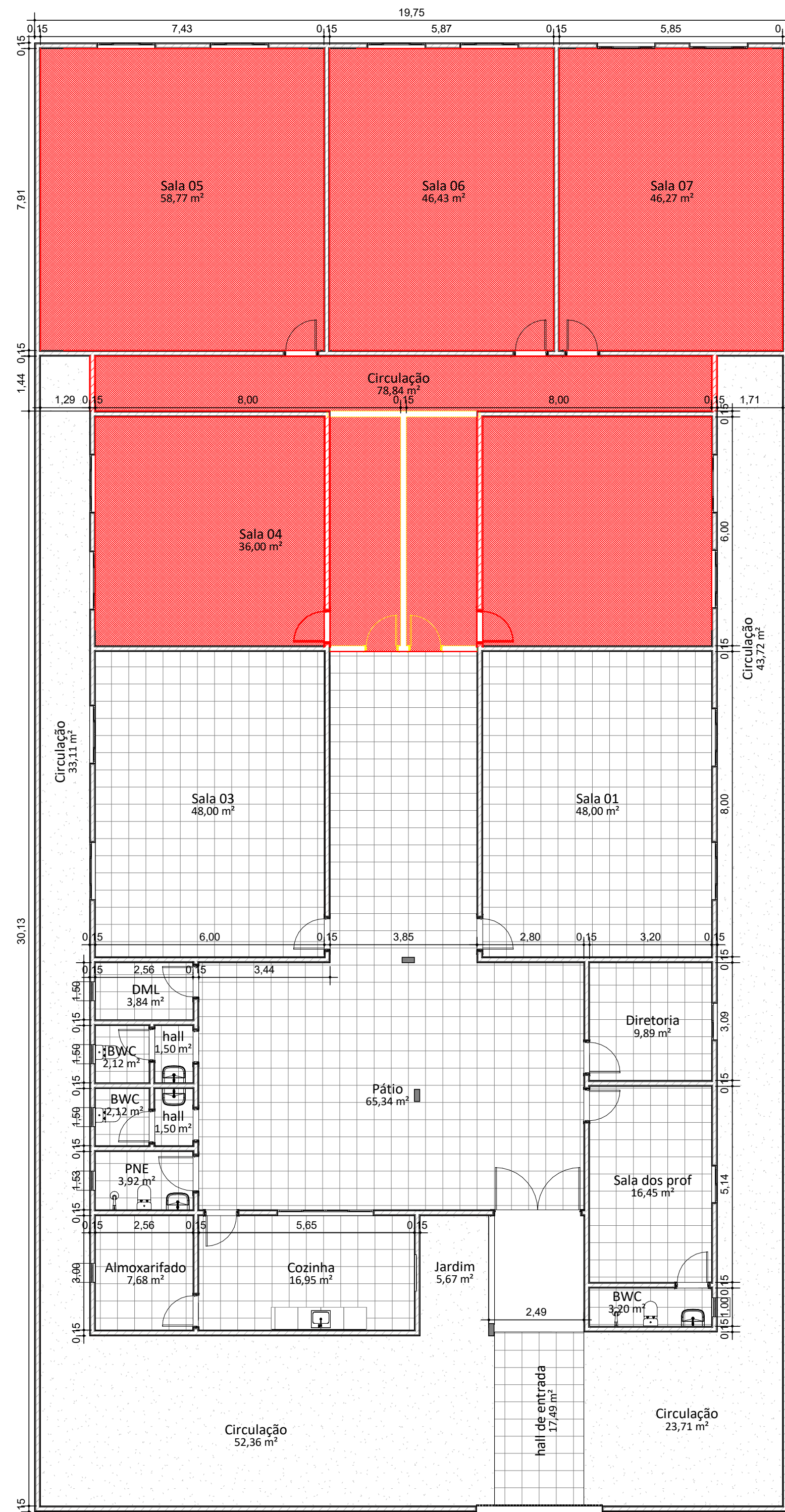
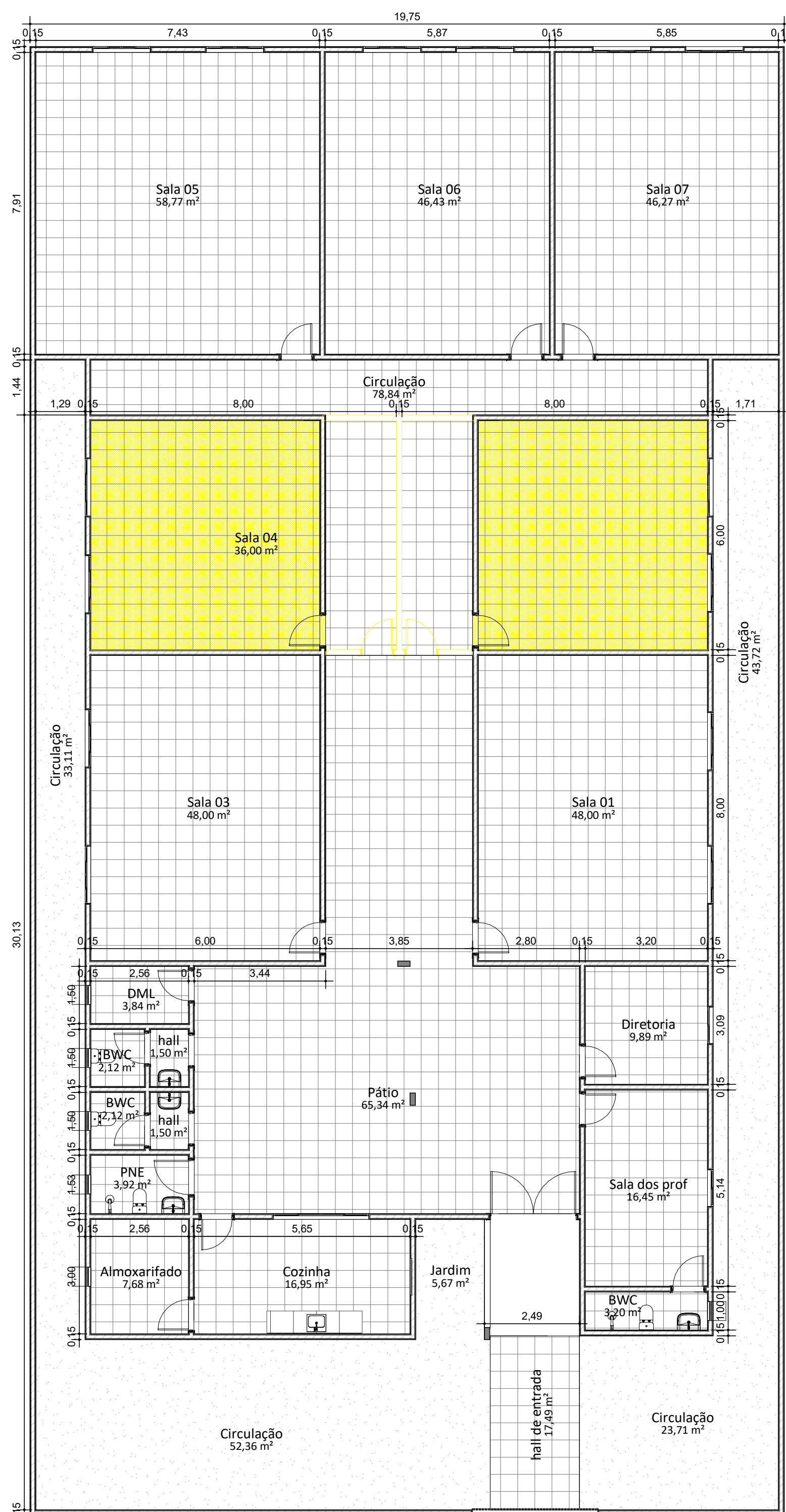


1 EXISTENTE - PLANTA BAIXA - ESCOLA JOÃO LISBOA



MARANHÃO  
PREFEITURA MUNICIPAL DE  
SANTO ANTÔNIO DOS  
LOPES - MA

## PROJETO ARQUITETÔNICO

PROPRIETÁRIO: PREFEITURA MUNICIPAL DE SANTO ANTÔNIO DOS LOPES - MA

AUTOR DO PROJETO: ENG. LÁRAZO FERNANDES PESTANA. CREA 058.312/D-MG

DESCRIÇÃO:

OBRA: REFORMA

ENDEREÇO: ESCOLA JOÃO LISBOA

PROPRIETÁRIO: PREFEITURA MUNICIPAL DE SANTO ANTÔNIO DOS LOPES - MA

ÁREA CONSTRUÍDA: 759,38 m²

PRANCHA:

01

DESENHO: Autor DATA: 07/07/2025 ESCALA: 1 : 100 FOLHA: A-1L - 1189x594